

SLIK FUNGERER DEN NYE AUTOMATISKE STRØMMÅLEREN:



SKJERMEN viser målerstand (kWh).

HAN-UTTAK: for smart-hjem-løsninger og eksterne skjermer. Vi ber deg ta kontakt med nettselskapet før du eventuelt anskaffer slikt utstyr, for å avklare om måleren din er klar for tilkobling.

ENERGIPULS: Hastigheten på det blinkende røde lyset varierer i takt med strømforbruket.

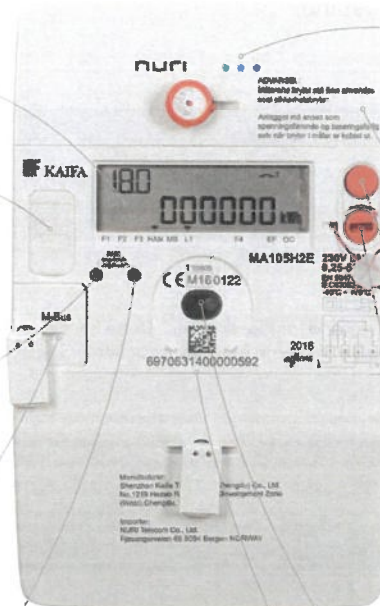
Til bruk for montør:

M-BUS: Koblingspunkt for måling av f.eks. varmtvann (normalt ikke i bruk).

ENERGIPULS REAKTIV EFFEKT:

Reaktiv effekt oppstår når strøm og spenning er i utakt (belaster nettet) f.eks. store motorer som bruker mye strøm for å starte opp.

Privatkunder betaler ikke for dette (kun store bedriftskunder).



STATUSINDIKATOR FOR KOMMUNIKASJON (LED)
Blå og grønne blinkende lys viser at målerens kommunikasjon fungerer.

ADVARSEL: Måleren skal aldri brukes for å stenge strømmen ved elektrisk arbeid.

SKJERMKNAPP: Bryter for å stenge strømmen og for å bla i informasjon som er lagret i måleren (informasjonen vises på skjermen).

Til bruk for montør:

FORSEGLINGSKNAPP (M-BUS): Åpnes av montør dersom det er aktuelt med måling av andre enheter enn strøm (normalt ikke i bruk).

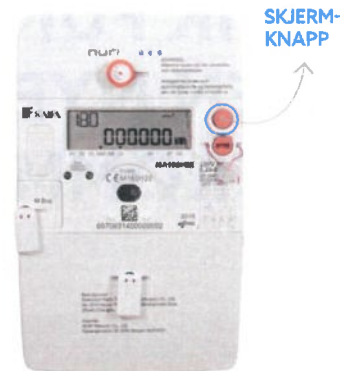
Til bruk for montør:

IR-PORT: benyttes ved f.eks. bytte av programvare.

MÅLERNUMMER

DEN ORANSJE SKJERMKNAPPEN

Når du trykker på den oransje skjermknappen kan du lese av ulik informasjon på skjermen. Ved gjentatte tastetrykk beveger du deg gjennom en meny med informasjon.

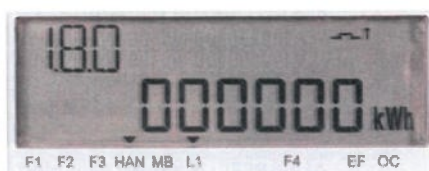


NB! Når klemmedekselet tas av, vil displayet skifte modus.

HVA BETYR KODENE?

Tallet oppe til venstre på skjermen forteller hvilke måledata de ulike kodene viser. Under koden kan du se hvilke måledata de ulike kodene viser.

- Informasjonen og rekkefølgen den vises i er lik for alle privatkunder
- Du kommer automatisk tilbake til standardvisningen etter ca. 30 sekunder hvis du ikke taster. Da viser skjermen målerstand.



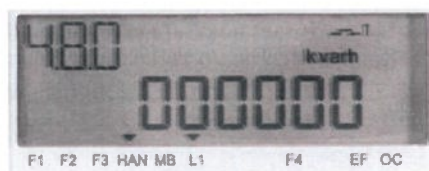
1.8.0:
Målerstand slik du er vant med fra de «gamle» målerne.



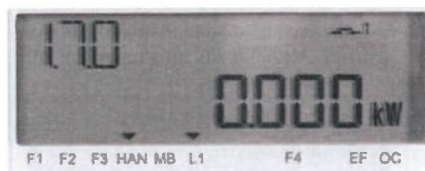
2.8.0:
Målerstand for Plusskunder*. Dette har de «gamle» målerne ikke hatt mulighet for å vise.



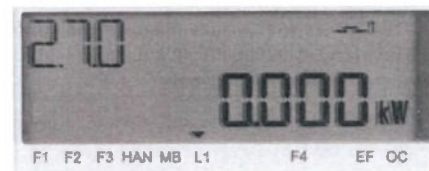
3.8.0:
Reaktiv effekt – oppstår når strøm og spenning er i utakt som f.eks. store motorer som bruker mye strøm for å starte opp. Privatkunder betaler ikke for dette (kun store bedriftskunder).



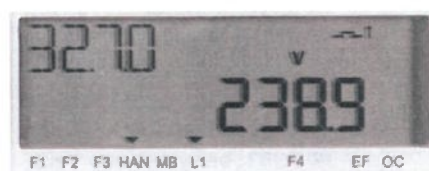
4.8.0:
Reaktiv effekt – Plusskunder*.



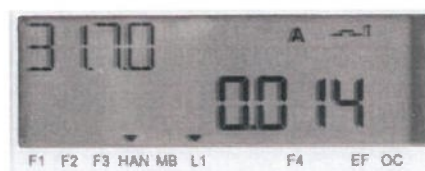
1.7.0: Effekt – viser hvor mye strøm du bruker akkurat nå (måles i kW).



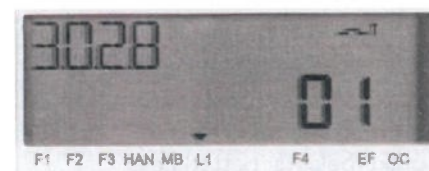
2.7.0: Effekt Plusskunde* – viser hvor mye strøm Plusskunden leverer inn på strømmettet akkurat nå (måles i kW).



32.7.0: Volt – viser elektrisk spenning på ditt anlegg.



31.7.0: Ampere – viser elektrisk strømstyrke på ditt anlegg.



30.2.8:
HAN-port versjonsnummer.



99.1.0:
Historiske timeverdier. Her vil du se dagens dato på skjermen. Hold så knappen inne til skjermbildet endrer seg. For hver gang du nå trykker vil du gå en time bakover i tid og se forbruket denne timen.

** Hva er en Plusskunde? En Plusskunde er en kunde som produserer strøm til eget forbruk, og leverer et eventuelt overskudd av produksjonen inn på strømmettet (hvis du f.eks. har installert solcellepanel).*